

TETTO FOTOVOLTAICO INTEGRATO

Impianti ad integrazione totale nel tetto

*incentivo GSE 0,48 euro / kWh**



Descrizione generale

Le celle solari che compongono il tetto fotovoltaico integrato permettono la trasformazione diretta dell'energia solare in energia elettrica, ottenendo un'elevata efficienza. Il sistema rappresenta inoltre una valida soluzione da un punto di vista architettonico e applicativo in quanto facile da posare, sia nel caso di coperture in laterizio nuove che per quelle già esistenti.

Grazie ad un'attenta progettazione nelle dimensioni, il tetto fotovoltaico si integra perfettamente con qualsiasi tipologia di tegola europea, sostituendosi alle tegole stesse senza sovrapporsi, come invece avviene per gli impianti fotovoltaici di tipo tradizionale. Tutto ciò valorizzando al massimo l'estetica della copertura.

**per impianti da 1 a 3 kWp*

Descrizione componenti

- ① PANNELLO FOTOVOLTAICO
- ② SCOSSALINE IN RAME O ACCIAIO ZINCATO PREVERNICIATO
- ③ GUAINA AUTOFORMANTE ANTIACQUA
- ④ TEGOLA

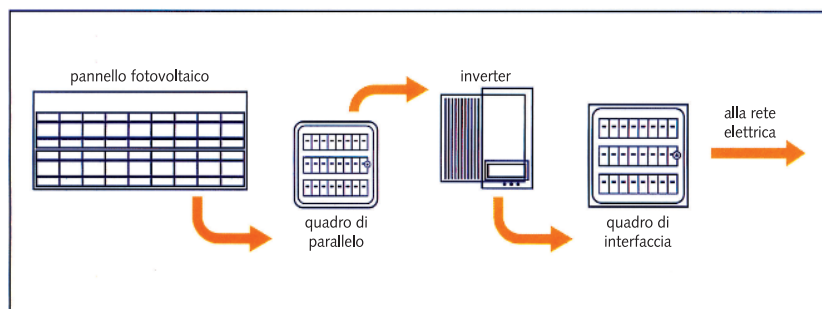


La vera integrazione architettonica in un kit completo

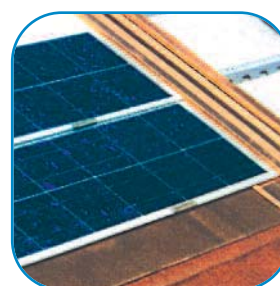
Il tetto fotovoltaico integrato sostituisce una porzione della copertura garantendo l'impermeabilizzazione e la resistenza alle intemperie. Nello stesso tempo, mantiene costanti le prestazioni per la produzione di energia elettrica dell'impianto.

Il sistema è completo di ogni componente ed accessorio, sia per la parte meccanica, necessaria per il fissaggio, che nella parte elettrica di collegamento alla rete.

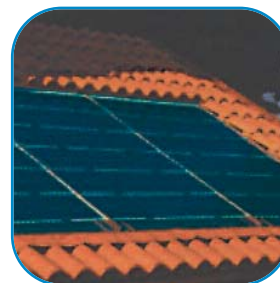
Questo kit permette di realizzare un'installazione facile e veloce al fine di ottenere una perfetta integrazione nella copertura.



DATI TECNICI PANNELLO FOTOVOLTAICO INTEGRATO	
MODELLO	60 Watt
Tecnologia	Policristallino
Celle	156x156 quadre, blu
Numero	18
Potenza a picco (Wp)	60
Tolleranza sulla potenza	+ \ -5%
Tensione ad MPP Vm (V)	8,35
Corrente ad MPP Im (A)	7,19
Tensione a vuoto Voc (V)	10,7
Corrente di cto cto Isc (A)	8,21
Noct °C	49,9
Tensione max di sistema (V)	600
Coeff. di temperatura Voc (%/°C)	-0,34%
Lunghezza (mm)	1470
Larghezza (mm)	500
Altezza (mm)	6
Peso (kg)	11
Garanzia sulla potenza	max -20% in 25 anni



scossaline in rame e pannelli



tetto integrato fotovoltaico

Installazione rapida

I sistemi del tetto fotovoltaico si integrano perfettamente con le tegole esistenti e le sostituiscono nell'area di posa svolgendo anche la funzione di manto di copertura.

Grazie alle scossaline fornite nel kit, è assicurata una soluzione di continuità che garantisce tempi di montaggio contenuti ed un risultato durevole.

